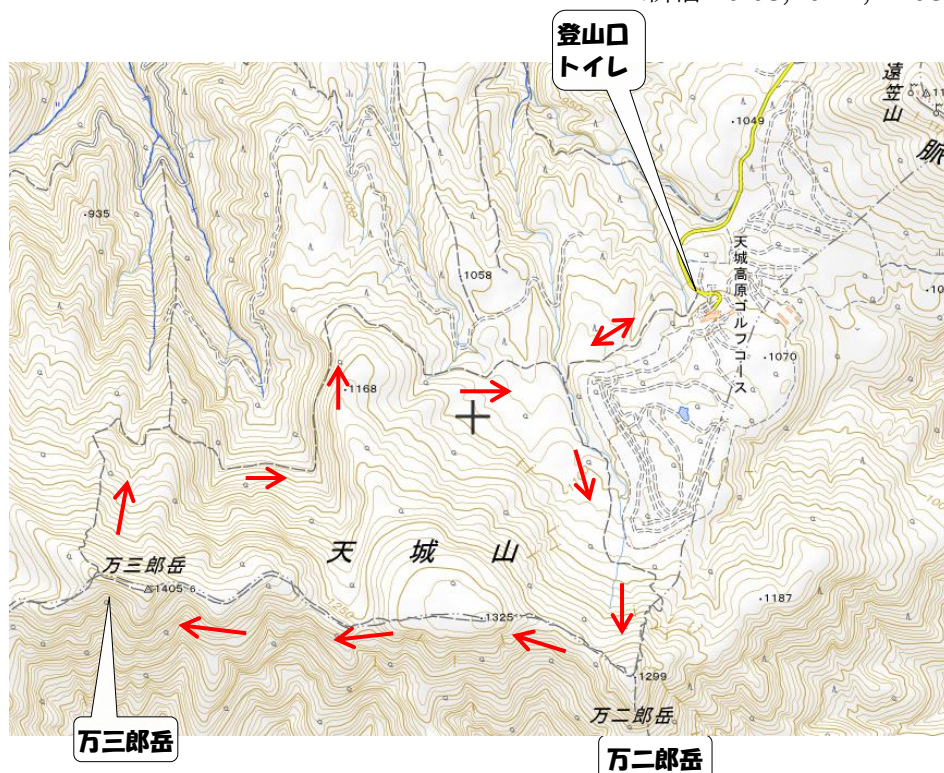


天城山で馬酔木とつつじを見よう

新緑の中、日本百名山の1つ天城山の最高峰、万三郎岳に登ります。シャクナゲの花は終わり頃ですが、ナツツバキの花の花などが見られる見込みです。

- 期 日 6月18日(日)
- 集 合 JR伊東駅10:05 改札口付近 (バス停②天城高原ゴルフ場方面行き)
- コース JR伊東駅10:10→天城縦走登山口 11:05/11:10→(お昼)→万二郎岳 12:30/40
→万三郎岳 14:00→天城縦走登山口 16:00/10→JR伊東駅 17:05 実動約5時間
- 行き方 新宿駅6:31→小田原8:04/20小田急→熱海8:43/9:03JR→伊東9:25 ¥1,583など
- 帰 り 登山口16:10, 17:40→伊東駅17:05, 18:35/ 17:22, 45, 18:44
〃→宮川バス停16:54, 18:24→南伊東駅17:16(熱海), 39(伊東), 18:24(伊東)
→新宿20:03, 20:24, 21:03など



- みどころ ・ 天城山の花は、峰桜と馬酔木4～5月初旬、みつばつつじ5月中、シャクナゲ5月中旬～6月中旬、ナツツバキ6月初旬～中旬など。
- 持 物 雨具(傘など)、軽登山靴、着替え(道は滑ることあり)、飲物、お昼、医薬品
- 連 絡 6/14(水)までに室岡 090-5497-4690, mejirodai159@yahoo.co.jp まで
- その他 雨天中止。中止の場合、前夜連絡します。
- 参 加

