

## 宝篋山に登り桜を見よう

JR 常磐線土浦駅から筑波山行きバスに乗り、宝篋山入口で下車して宝篋山(460m)に登ります。桜の山と関東平野を眺めながら下り、余裕があれば小田城を見てTX 線つくば駅に行きます。

○期 日 4月2日(日)

○集 合 JR 土浦駅 9:10 (早く来て霞ヶ浦見学も可)

○コース 土浦駅西口バス⑤9:25=宝篋山入口 9:53 ¥630  
→宝篋山 12:00/30→小田城 14:00→小田東 14:30

○行き方 新宿駅 7:28→日暮里 7:49/57→土浦駅 9:07 ¥1,342

○かえり 小田東バス停 14:40→つくば駅 15:30/41→新宿 16:51 \*つくば→新宿 ¥1,373



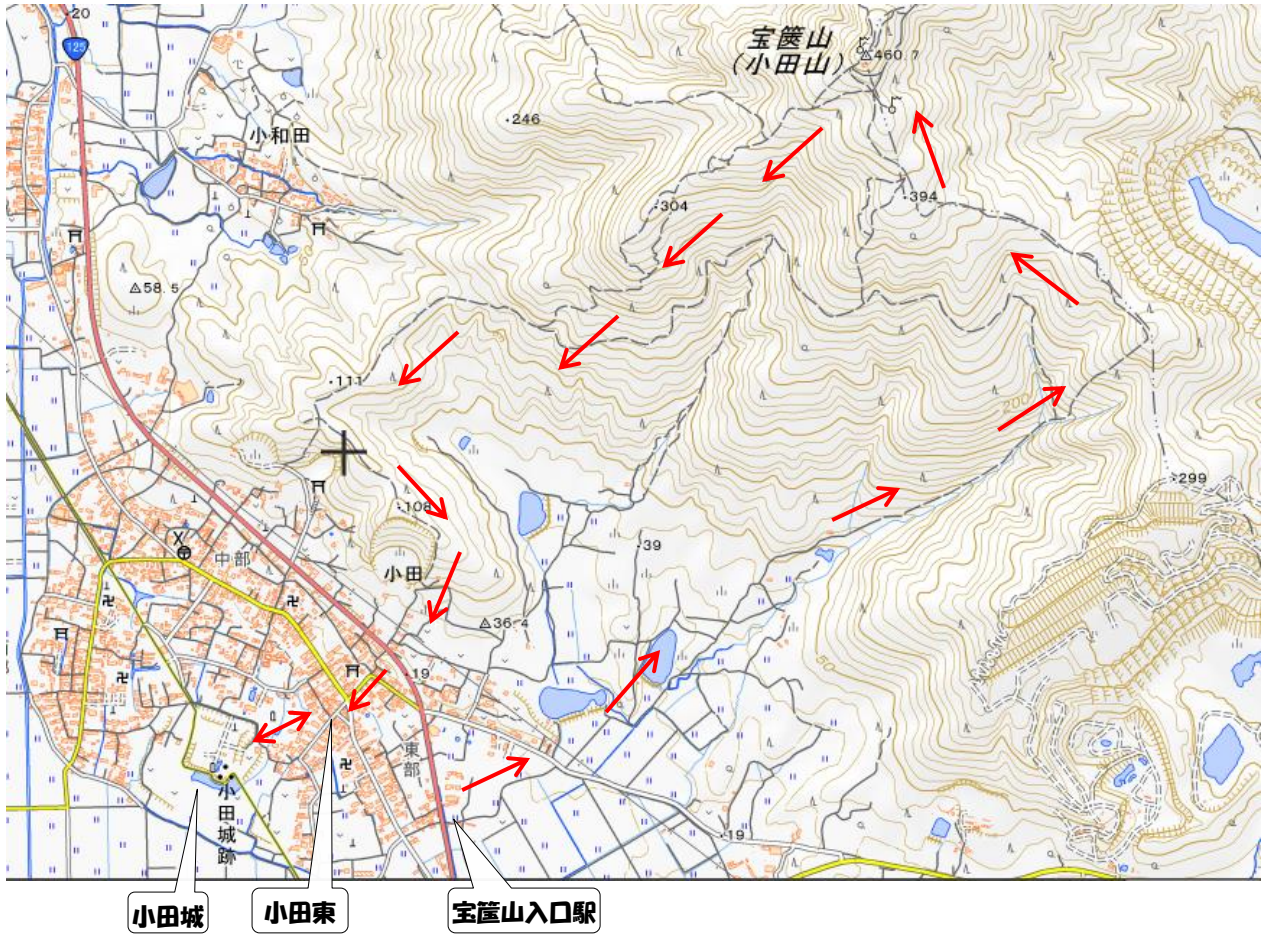
- みどころ
- ・宝篋山 山城が桜で覆われ、桜の名所。
  - ・小田城 常陸国守護小田氏 15 代の居城。南北朝時代に南朝の中心拠点。
  - ・TX つくばエクスプレス。秋葉原とつくばを 50 分で結ぶ。2005 年に開業

○持 物 雨具(傘など)、軽登山靴、着替え、タオル、飲物、お昼、医薬品

○判 断 雨の予報の場合は中止します。前夜にLINE 等で連絡します。

○連 絡 2/19(日)までに、室岡 090-5497-4690 mejirodai159@yahoo.co.jp まで

地図



プレジャーファル  
駅前バス停



