

滝子山に登り富士山とつつじを見よう

景德院(730m)からゆるやかな雑木林の尾根を登り、曲り沢峠(1230m)を経て滝子山(1620m)に登ります。頂上で富士山を眺め、つつじの急尾根を初狩駅に下ります。

○期 日 6月5日(日)

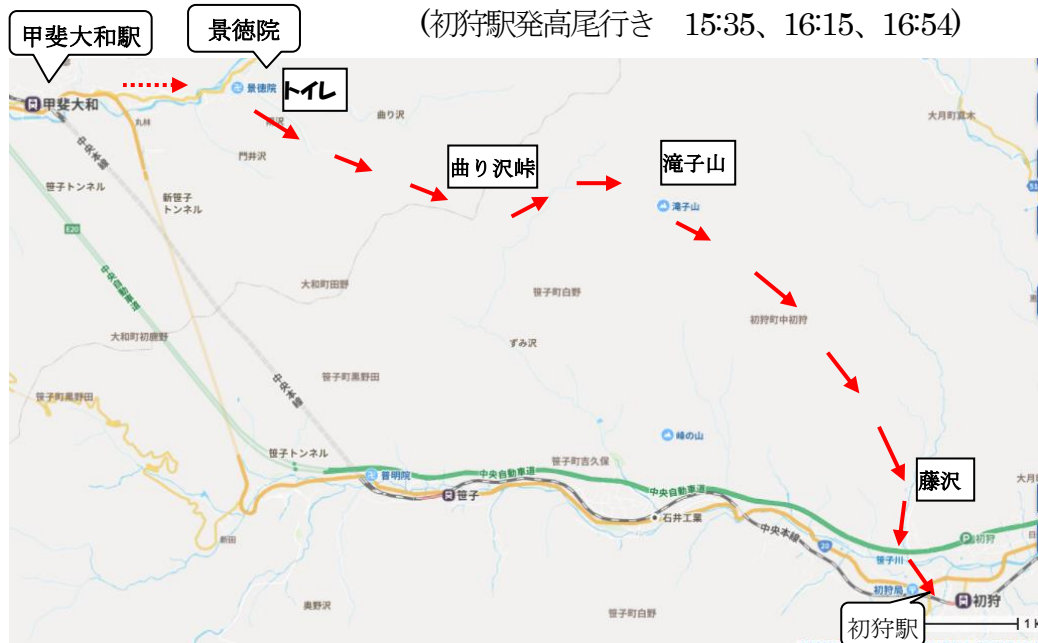
○集 合 JR 甲斐大和駅バス停 9:10 (前回と同じ)

○コース JR 甲斐大和駅9:20→景德院入口9:24/30→曲り沢峠11:20 →滝子山12:20/13:00
→初狩駅15:30 実動約5.5時間

○行き方 新宿駅7:00→(京王線)→高尾駅7:49/8:02→JR 甲斐大和駅9:04 ¥1,360

○帰 り JR 初狩駅16:15→高尾駅17:14/20→(京王線)→新宿駅18:12 ¥1,137

(初狩駅発高尾行き 15:35、16:15、16:54)



○みどころ 景德院は武田家終焉の寺。曲り沢峠から滝子山までは唐松が植林された広い高原で新緑が見頃。滝子山は秀麗富岳12景の1つ(と看板にあり)で三つ峠山越しの富士山が見どころ。頂上直下の尾根道はれんげつつじの花が見頃。藤沢は風情のある昔ながらの集落。

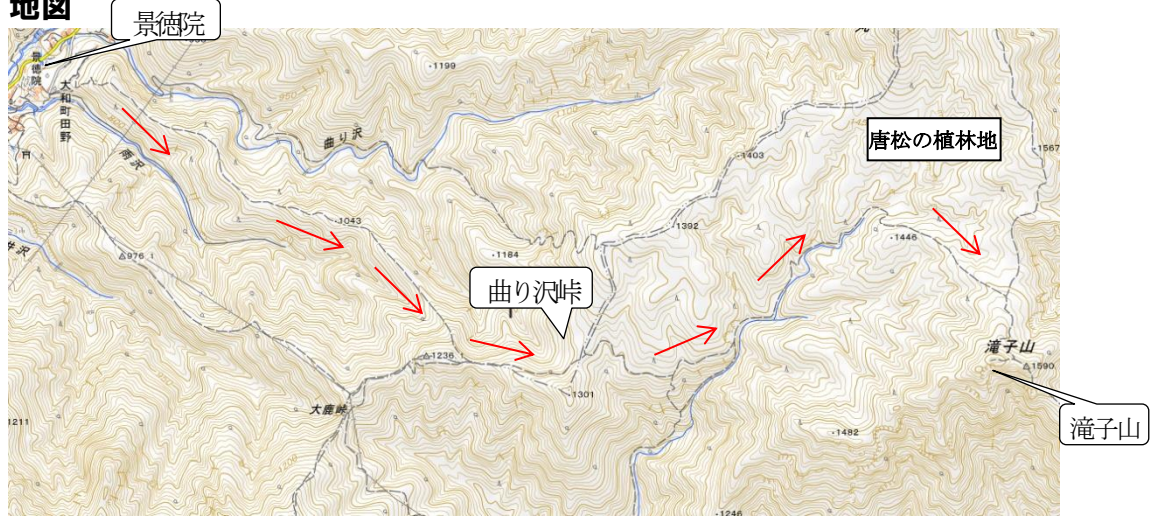
○持 物 雨具(傘)、飲物、お昼、軽登山靴、着替え、医薬品、他

○悪天等 悪天の場合、中止。場合によっては、曲り沢峠から大鹿山(1236m)、景德院を経て甲斐大和駅に引き返す。

○連 絡 6/1(水)までに室岡まで(090-5497-4690, mejirodai159@yahoo.co.jp)

○参 加 新井さん、宇津さん、小川さん、木村さん、菊地さん、坂下さん、須崎さん、成さん、塚原さん、藤沢さん、室岡 12名

地図



滝子山山頂

